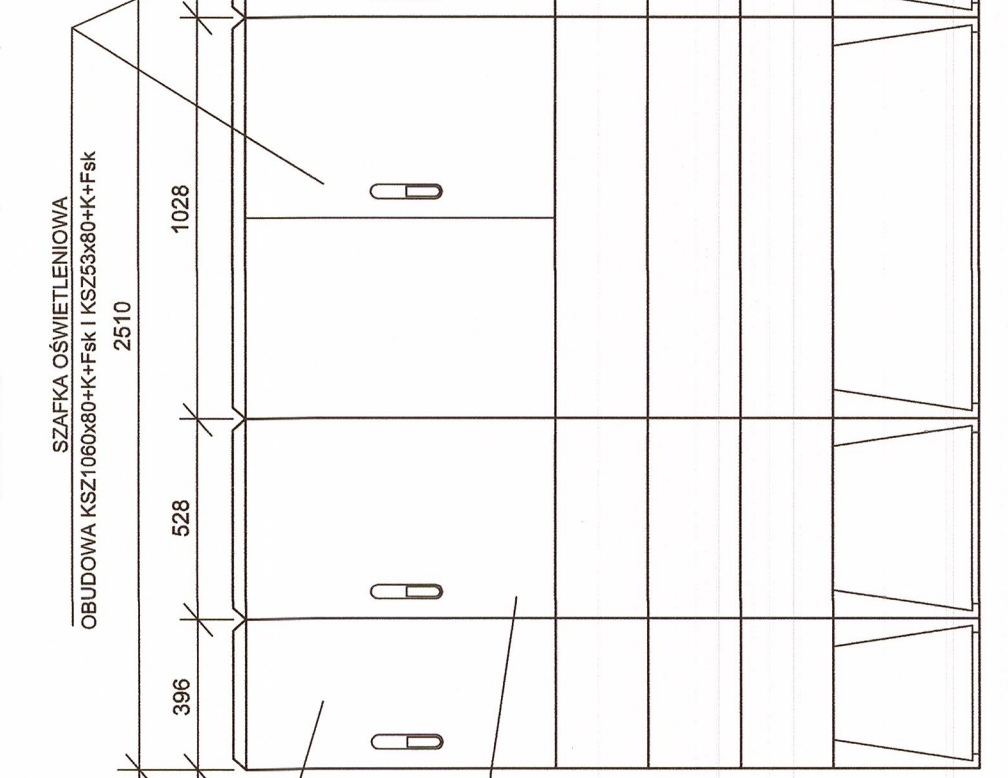


ZESTAW
ZŁĄCZE KABLOWE I POMIAROWE + SZAFKA OŚWIETLENIOWA
skala 1:20



WYKONAWCA
NOHEKO
OLSZTYN

Biuro projektów NOHEKO Sp. z o.o.
ul. Dąbrowszczaków 33 | 10-542 Olsztyn
tel.: (+48 89) 527 41 11 | fax: (+48 89) 524 70 09
e-mail: biuro@noheko.com.pl

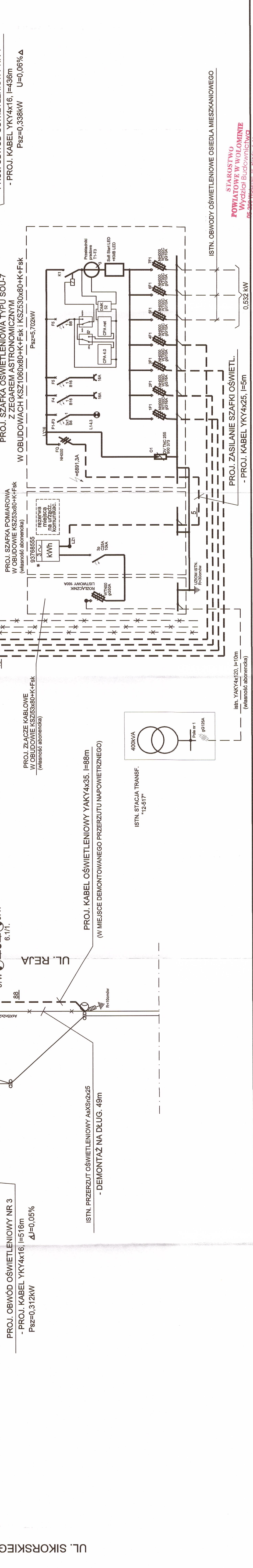
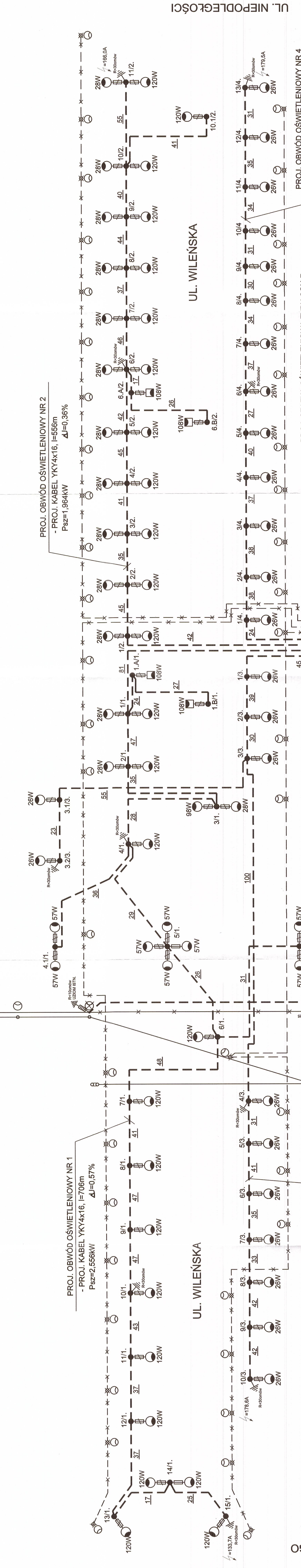
Nazwa obiektu budowlanego:
Rozbudowa drogi powiatowej nr 4359W ul. Wileńskiej w Włodzinie od ul. Sikorskiego do Al. Niepodległości

ZARZĄD POWIATU
Włodziny
ul. Przeworskiego 3
05-200 Włodzin

Projektant: Zbigniew Duchliński (216850L:303940L)
Sprawdzający: mgr inż. Andrzej Szczępkowski (56900L)

Projekt budowlany
Schemat sieci oświetleniowej - układ docelowy

Stanowisko: Inż. rzecznik i z uprawnieniami
Specjalność: elektryczna
Data: 30. MAJ 2018
Skala: E.6.1



STAKOSTYU
POWIATOWE W WŁODZINIE
Wydział Budownictwa
ul. Przeworskiego 3
tel. 22 787-5349 w. 108 107 107 456